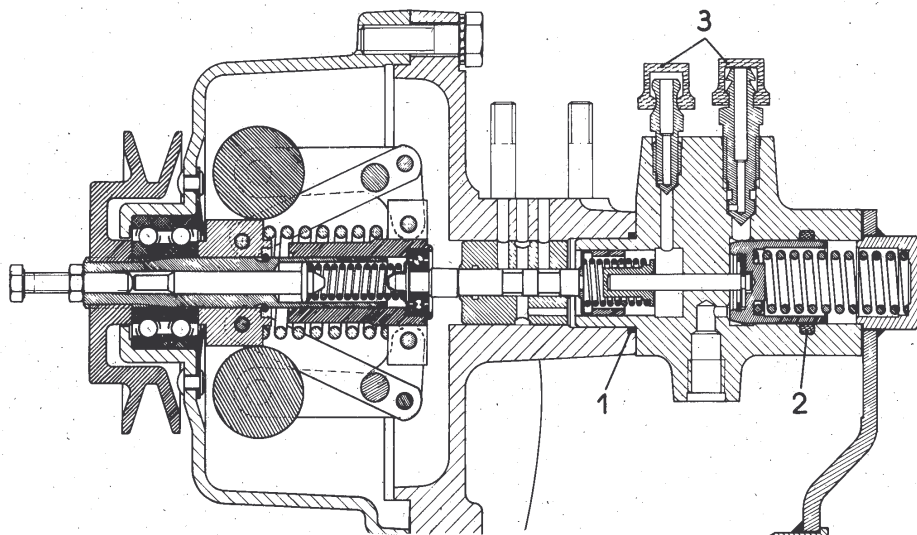
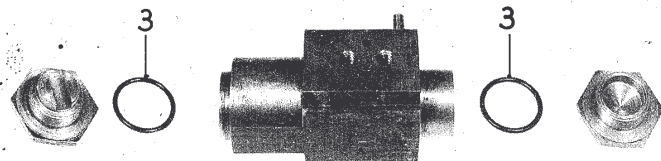
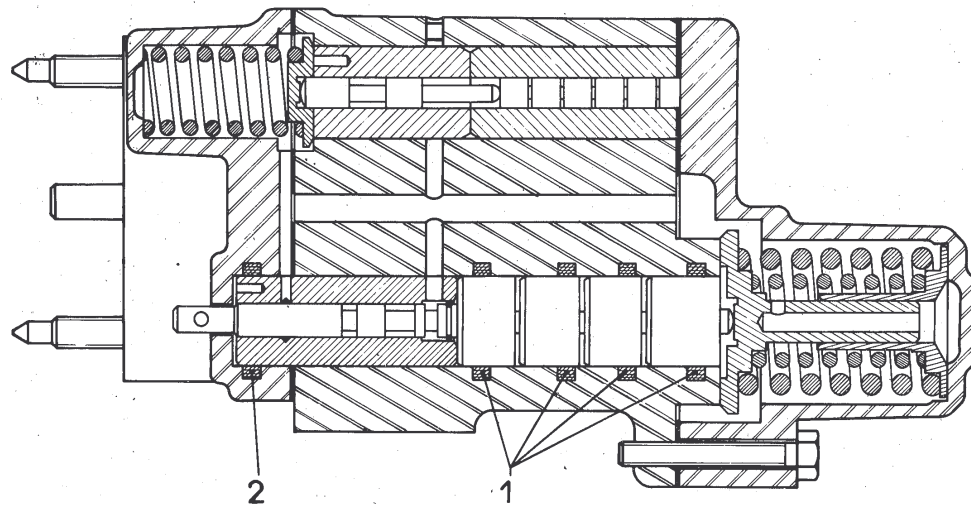


Date : Septembre 1966

IDENTIFICATION DES JOINTS UTILISES POUR LA REMISE EN ETAT  
DE LA COMMANDE DES VITESSES ET D'EMBRAYAGE

D. - 009/10



ATTENTION : les joints repérés blancs doivent être ECHANGES à chaque remise en état.

Repères	Véhicules	Emplacement	Nombre de joints	Forme des joints	LHS 2	LHM
<b>BLOC HYDRAULIQUE</b>						
1	DS-DX-DY	- de capacité de synchronisation	4		DS 334-278 DS 334-278	5032-S
	DS	- sur tiroir de présélecteur avant Juin 1964	1		4983-S	
2	DS	- entre chemise de Cde à main d'embrayage et couvercle AR de bloc hydraulique avant Juin 1964	1		DS 453-211	
2	DS	- entre chemise de Cde à main d'embrayage et couvercle AR de bloc hydraulique avant Juin 1964	1		D 453-69	
2	DS-DX-DY	- entre chemise de commande à main d'embrayage et couvercle AR - depuis Juin 1964	1		DS 334-278 DS 334-278	5032-S
	DS - DX - DY	- trou de pige bloc hydraulique	1		D 334-62 DX 334-62	DX 334-62
3	DS-DX-DY	- sous bouchon de correcteur de passage des vitesses	2		4986-S 4872-S	4872-S

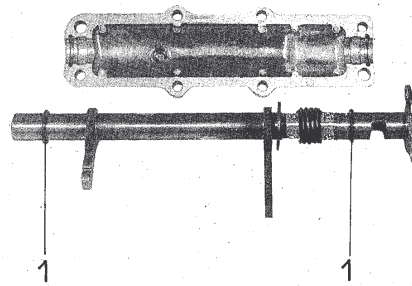
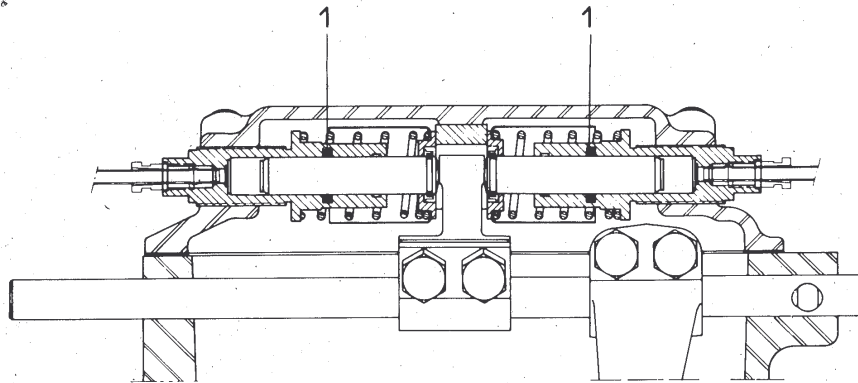
REGULATEUR CENTRIFUGE ET CORRECTEUR DE DEBRAYAGE

1	DS-DX-DY	- entre corps de régulateur et correcteur de débrayage	1		DS 444-64 4873-S	4873-S
2	DS-DX-DY	- de piston de correcteur de débrayage	1		DS 334-278 DS 334-278	5032-S
3	DS-DX-DY	- sur vis de purge	2		A 453-28 A 453-28	A 453-28

Date : Septembre 1966

IDENTIFICATION DES JOINTS UTILISES POUR LA REMISE EN ETAT  
DE LA COMMANDE DES VITESSES ET D'EMBRAYAGE (suite)

D. - 0010/10



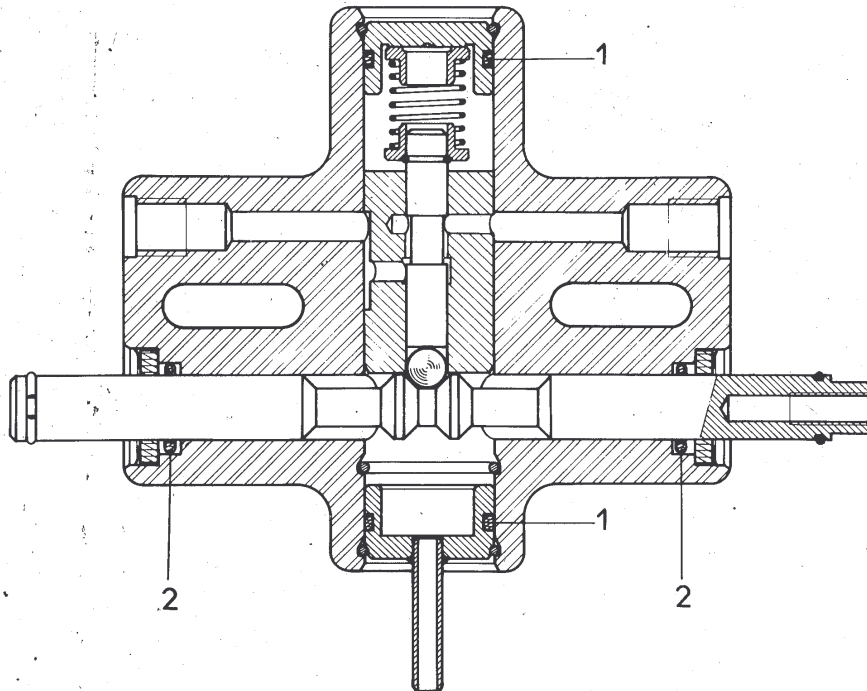
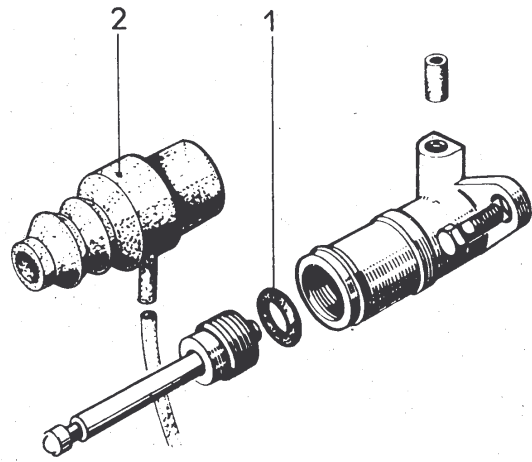
Repères	Véhicules	Emplacement	Nombre de joints	Forme des joints	LHS2	LHM
<b>BOITE DE VITESSES - CYLINDRES DE COMMANDE</b>						
	DS	- de cylindre de commande de 2ème, 3ème, 4ème - avant Septembre 1965	3		4942-S 4942-S	
	DS	- de cylindre de commande de 1ère, - M.AR. avant Septembre 1965	2		4978-S 4978-S	
1	DX-DY	- de cylindre de commande de 2ème, 3ème, 4ème, M.AR. Depuis Septembre 1965	4		4942-S 4942-S	5030-S
	DX-DY	- de cylindre de commande de 1ère - depuis Septembre 1965	1		4978-S 4978-S	5031-S
	DS-ID-IDF	- sur axe de dégommage - depuis Mars 1962 à Septembre 1965	1		4924-S	
	DE	- sur axe de dégommage - depuis Septembre 1965	1		4924-S	
	DX-DJ-DY. DL-DJF-DLF	- sur axe de dégommage - depuis Septembre 1965	1		5028-S 5028-S	5037-S
	DV	- sur axe de dégommage	1			5037-S
	ID-IDF	- axe de commande - avant Septembre 1965	1		4932-S	
	DE	- axe de commande - depuis Septembre 1965	1		4932-S	
1	DJ-DL-DJF DLF	- axe de commande depuis Septembre 1965 à Mars 1966	2		5028-S 5028-S	Depuis Mars 1966 5029-S
1	DV	- axe de commande	2			5029-S
	ID-DE-IDF	- entre bride et support de leviers de commande de fourchettes - avant Juillet 1966	1		DM 334-115	
	ID-DE-IDF	- sur embout gaine de câble - avant Juillet 1966	1		4978-S 5031-S	

ATTENTION : les joints repérés blancs doivent être ECHANGES à chaque remise en état.

Date : Septembre 1966

IDENTIFICATION DES JOINTS UTILISES POUR LA REMISE EN ETAT  
DE LA COMMANDE DES VITESSES ET D'EMBRAYAGE (suite)

D. - 0010/10



ATTENTION : les joints repérés blancs doivent être ECHANGES à chaque remise en état.

Repères	Véhicules	Emplacement	Nombre de joints	Forme des joints	LHS2	LHM
---------	-----------	-------------	------------------	------------------	------	-----

CYLINDRE DE DEBRAYAGE

1	DS-DX-DY	- cylindre de commande de débrayage	1		4988-S 4988-S	5037-S
2	DS	- sur cylindre de commande de débrayage avant Septembre 1965	1		D 314-58	
2	DX-DY	- sur cylindre de commande de débrayage depuis Septembre 1965	1		DX 314-58 DX 314-58	DX 314-58

VERROU DE REEMBRAYAGE

1	DX-DY	- entre bouchon et corps - depuis Septembre 1965	2		4871-S	4871-S
2	DX-DY	- sur tige de commande - depuis Septembre 1965	2		4874-S	4874-S