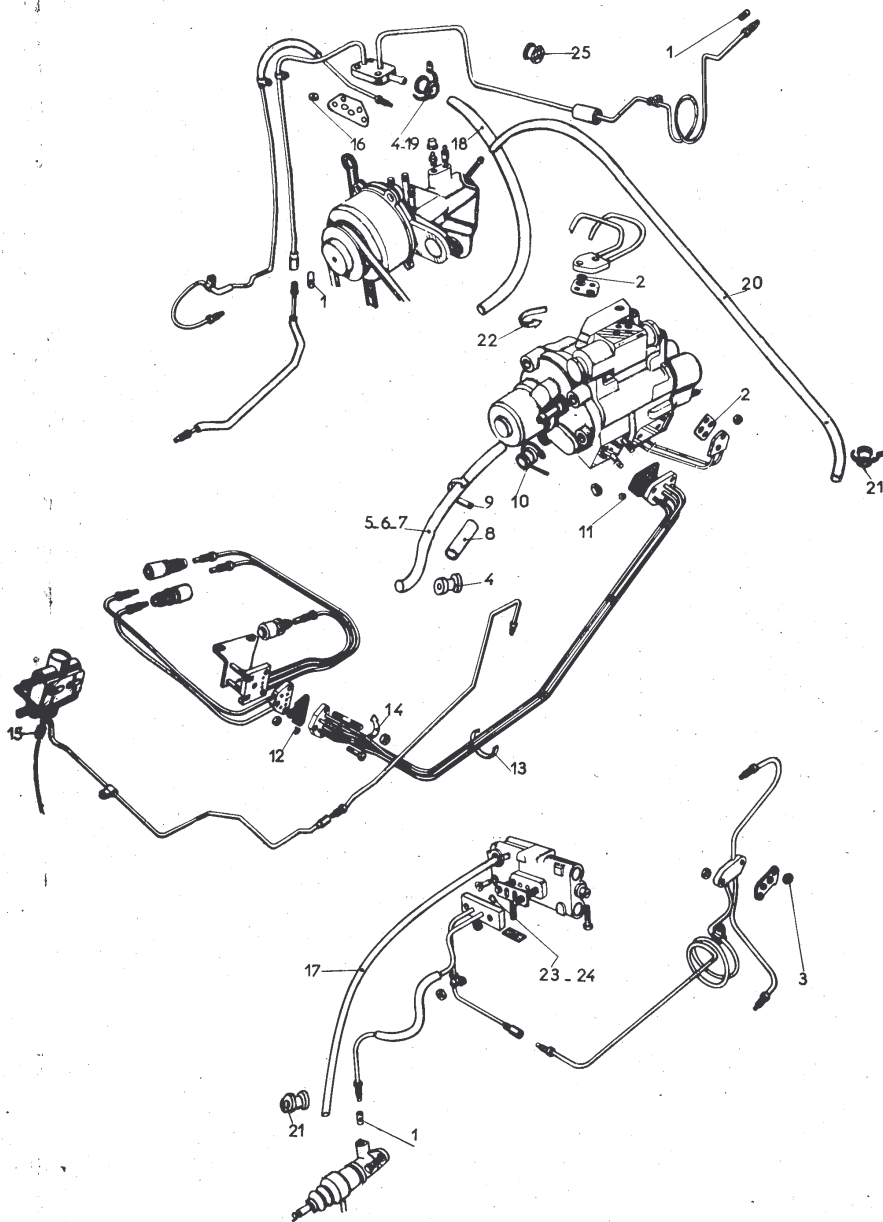


Date : Septembre 1966

IDENTIFICATION DES JOINTS UTILISES POUR LE MONTAGE
DE LA COMMANDE HYDRAULIQUE DES VITESSES

D. -005/10



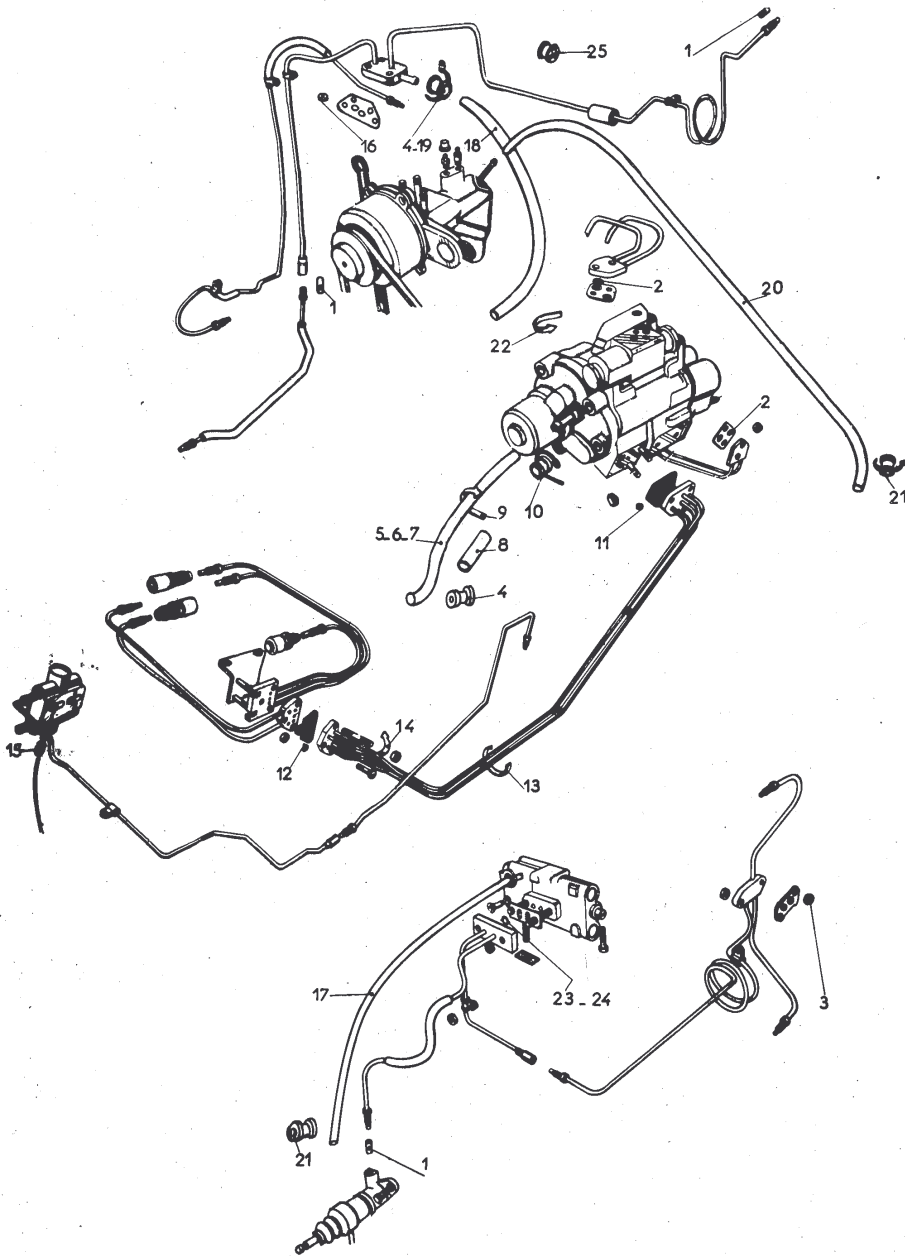
ATTENTION : les joints repérés blancs doivent être ECHANGES à chaque montage.

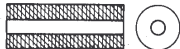






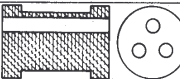
Repères	Véhicules	Emplacement	Nombre de joints	Forme des joints	LHS 2	LHM
1	DX-DY-DS	- garniture raccords	A.L.D.		D 453-82 D 453-82	NN 394-87 a
2	DX-DY-DS	- sur plaquettes faisceau alimentation correcteur de vitesses	2 + 2		4922-S 4862-S	4862-S
3	DX-DY-DS	- sur plaquettes faisceau alimentation bloc hydraulique	2		4922-S 4862-S	4862-S
4	DS	- bague sous collier de serrage	A.L.D.		D 391-105	
5	DS	- liaison bloc à raccord 4 voies jusque Mars 1964	1	tuyauterie	DS 334-157	
6	DS	- liaison bloc à raccord 3 voies depuis Mars 1964	1	tuyauterie	DS 334-157c	
7	DX-DY	- liaison bloc à raccord 4 voies (nylon)	1	tuyauterie	DS 334-157 b DS 334-157 b	DXN 394-144
8	DX-DY-DS	- protection sur tube de bloc raccord 4 voies	1		D 391-127	D 391-127
9	DX-DY	- collier sur tube de bloc à raccord 4 voies	1		D 391-125	D 391-125
10	DX-DY	- bague sous colliers du tube de bloc à raccord 4 voies	2		620-807	620-807
11	DX-DY-DS	- sur plaquette faisceau 5 tubes côté bloc	5		4922-S 4862-S	4862-S
12	DX-DY-DS	- sur plaquette faisceau 5 tubes côté boîte	10		4922-S 4862-S	4862-S
13	DX-DY	- fixation canalisation sur faisceau de 1ère et 3ème	1		HY 174-99	HY 174-99
14	DX-DY	- fixation de tube souple sur faisceau 5 tubes	1		DS 391-141	DS 391-141

Date : Septembre 1966

IDENTIFICATION DES JOINTS UTILISES POUR LE MONTAGE
DE LA COMMANDE HYDRAULIQUE DES VITESSES

D. -005/105



Repères	Véhicules	Emplacement	Nombre de joints	Forme des joints	LHS 2	LHM
15	DX-DY	- branchement retour de fuite sur verrou	1		DS 391-104 DS 391-104	U 30-824
16	DX-DY-DS	- sur plaquette faisceau alimentation régulateur	3		4922-S 4862-S	4862-S
17	DX-DY	- de retour correcteur réembrayage	1	tuyauterie	DX 394-158 DS 453-163	DX N 394-142
18	DX-DY-DS	- entre régulateur à réservoir	1	tuyauterie	DS 314-123 DS 314-123	DX N 394-140
19	DX-DY	- sous collier du tube liaison régulateur à réservoir	4		620-806	620-806
20	DX-DY	- retour de fuite régulateur à réservoir	1	tuyauterie	DS 314-148 DS 314-148	DX N 394-140
21	DX-DY	- sous collier tube retour du régulateur à réservoir et retour de correcteur réembrayage	4		620-807	620-807
22	DX-DY-DS	- fixation tube liaison régulateur à réservoir	2		D 334-204 a	D 334-204 a
23	DS	- sur plaquette de correcteur réembrayage	2		4922-S	
24	DX-DY	- sur plaquette de correcteur réembrayage	2		4903-S 4861-S	4861-S
25	DS	- protection de faisceau régulateur	2		DS 393-66	

ATTENTION : les joints repérés blancs doivent être ECHANGES à chaque montage.