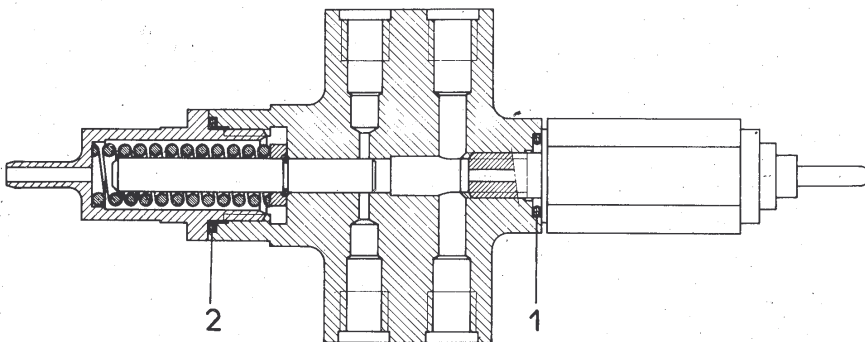
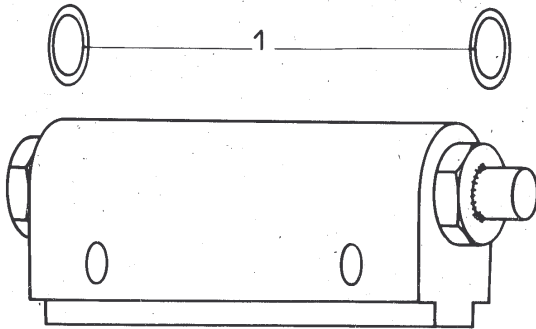
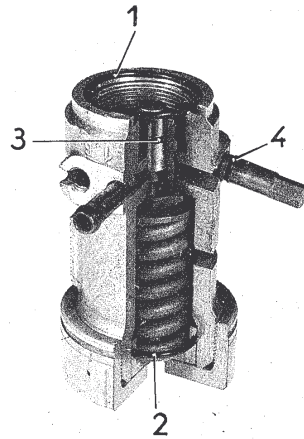


Date : Septembre 1966

IDENTIFICATION DES JOINTS UTILISES POUR LA REMISE EN ETAT  
DE LA SOURCE DE PRESSION

D. - 006/10



ATTENTION : les joints repérés blancs doivent être ECHANGES à chaque remise en état.

Repères	Véhicules	Emplacement	Nombre de joints	Forme des joints	LHS 2	LHM
---------	-----------	-------------	------------------	------------------	-------	-----

CONJONCTEUR - DISJONCTEUR

1	TT. sauf DV	- entre conjoncteur et accumulateur principal - avant Juillet 1966	1		D 433-90 D 433-90	
1	DX-DJ-DY- DL-DJF-DLF DV	- entre conjoncteur et accumulateur principal - depuis Juillet 1966.	1		4868-S	4868-S
2	TT	- bouchon de conjoncteur	1		4960-S 4868-S	4868-S
3	TT	- piston de conjoncteur	1		4903-S 4903-S	5001-S
4	TT	- vis de purge	1		DS 334-279 4866-S	4866-S

BLOC DE REPARTITION

1	DS-IDF-DX- DJ-DY-DL- DJF-DLF	- sous bouchons de bloc	2		D 393-90 DX 393-90	DX 393-90
---	------------------------------------	-------------------------	---	--	-----------------------	-----------

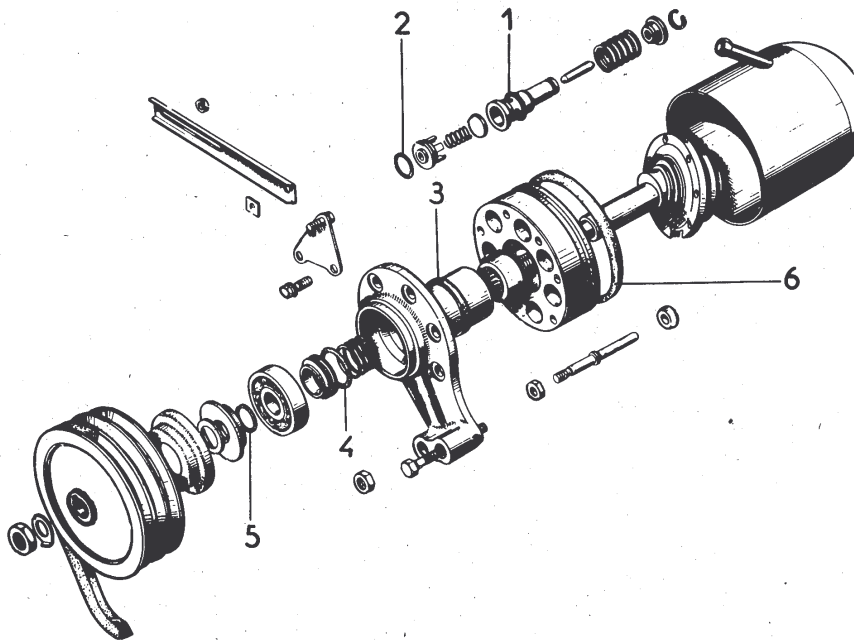
VANNE DE SECURITE

1	ID-DE-DV	- entre mano-contact et corps	1		4938-S 4863-S	4863-S
2	ID-DE-DV	- entre bouchon et corps	1		4986-S 4872-S	4872-S

Date : Septembre 1966

IDENTIFICATION DES JOINTS UTILISES POUR LA REMISE EN ETAT  
DE LA SOURCE DE PRESSION

D. - 006/10



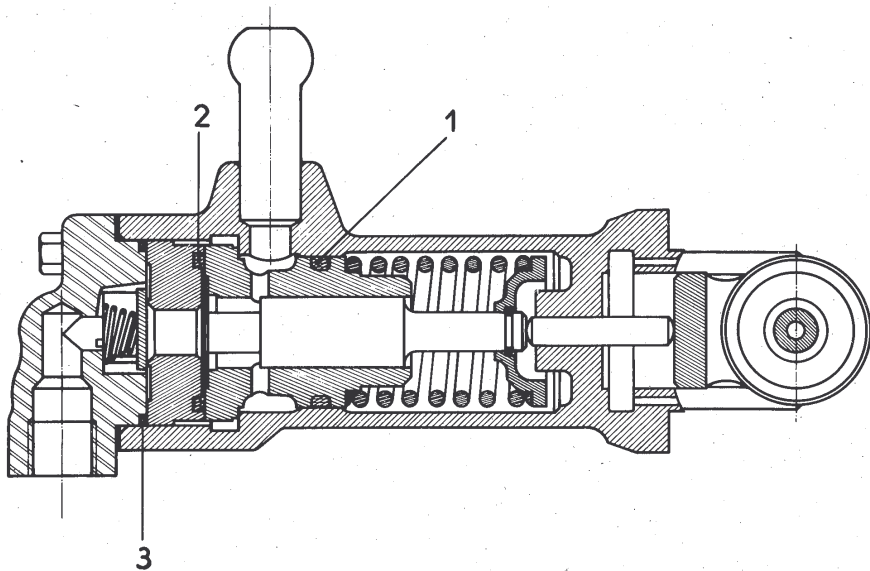
Repères	Véhicules	Emplacement	Nombre de joints	Forme des joints	LHS2	LHM
---------	-----------	-------------	------------------	------------------	------	-----

POMPE HP - ( 7 Pistons )

1	TT	- sous collerette de chemise	7		4986-S 4872-S	4872-S
2	TT	- entre palier et entretoise	7		4987-S 4876-S	4876-S
3	TT	- entre corps et palier	1		DS 444-63 4877-S	4877-S
4	TT	- sur bague bronze	1		DS 444-65 DS 444-65	5009-S
5	TT	- entre déflecteur et arbre de pompe	1		4983-S 4875-S	4875-S
6	TT	- entre corps et couvercle de pompe	1		4985-S 4865-S	4865-S

POMPE MOÑO - CYLINDRE

1	ID-DE-DV	- entre chemise et corps de pompe	1		DS 444-75 DS 444-75	5033-S
2	ID-DE-DV	- entre siège et chemise de pompe	1		DS 444-63 4877-S	4877-S
3	ID-DE-DV	- entre siège et bouchon	1		DM 391-77 4867-S	4867-S



ATTENTION : les joints repérés blancs doivent être ECHANGES à chaque remise en état.