

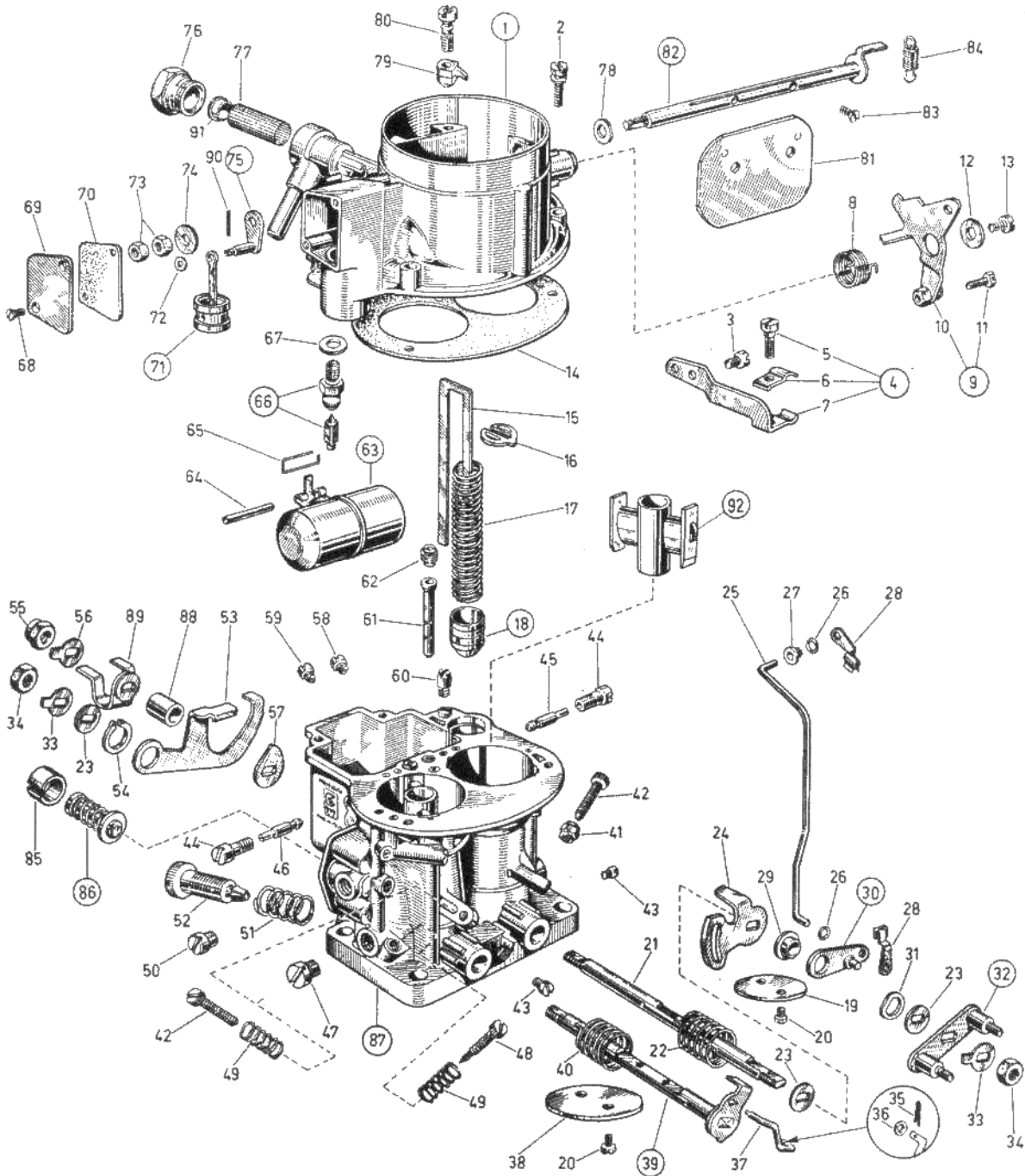


CARBURATEURS WEBER

Type 28/36 DLE

Application
CITROËN DS 21
COMMANDE HYDRAULIQUE

104 PS



Prière d'indiquer dans les commandes : numéro matricule de la pièce demandée et calibrage éventuel, numéro et type du carburateur.

Repère	Q.	DESIGNATION DES PIECES	N.o de fabrication	Repère	Q.	DESIGNATION DES PIECES	N.o de fabrication
1	1	Couvercle de carburateur	31716.057	21	1	Axe primaire côté réparation	10001.448
2	4	Vis de fixation couvercle	64700.005	22	1	Ressort de rappel axe primaire	47610.068
3	1	Vis de fixation support de gaine	64700.012	23	3	Rondelle d'écartement	55555.016
4	1	Support de gaine, complet de	58702.001	24	1	Secteur d'arrêt primaire	45129.005
5	1	— Vis fixation plaquette	64615.007	25	1	Tirant de ralenti accéléré	61280.035
6	1	— Plaquette de fixation gaine	52145.001	26	2	Joint pour bielle	41565.010
7	1	— Support de gaine	58700.003	27	1	Bague pour bielle	12775.008
8	1	Ressort de rappel levier commande starter	47610.003	28	2	Ressort pour bielle	47670.003
9	1	Levier commande starter, complet de	45202.023	29	1	Bague pour levier de ralenti accéléré	12775.027
10	1	— Levier de commande	45202.022	30	1	Levier de commande ralenti accéléré	45027.019
11	1	— Vis fixation câble	64615.004	31	1	Rondelle de friction	55530.002
12	1	Rondelle d'écartement	55510.002	32	1	Levier de commande papillons	45089.904
13	1	Vis fixation levier de starter	64700.012	33	2	Rondelle de sûreté	55520.002
14	1	Joint couvercle de carburateur	41705.022	34	2	Ecrou pour axe	34715.014
15	1	Tige de commande pompe	10400.012	35	1	Goupille élastique	32610.006
16	1	Plaquette de retenue ressort	52140.007	36	1	Rondelle pour bielle	55510.056
17	1	Ressort pour piston de pompe	47600.029	37	1	Bielle de raccord	61280.022
18	1	Piston de pompe	58602.009	38	1	Papillon secondaire	64005.095
19	1	Papillon primaire	64005.094	39	1	Axe secondaire	10015.451
20	4	Vis de fixation papillons	64520.023	39	1	Axe secondaire-côté réparation	10016.429
21	1	Axe primaire	10000.448	40	1	Ressort de rappel axe secondaire	47610.003

Repère	Q.	DESIGNATION DES PIECES	N.o de fabrication	Repère	Q.	DESIGNATION DES PIECES	N.o de fabrication	
41	1	Contre-écrou pour vis de réglage	34720.004	67	1	Joint pour soupape à pointeau	41535.015	
42	2	Vis de réglage pour papillons	64585.005	68	2	Vis de fixation plaquette	64570.009	
43	2	Vis d'inspection trous de ralenti	61015.004	69	1	Plaquette	52135.011	
44	2	Porte-gicleur de ralenti	52570.003	70	1	Joint pour plaquette	41640.034	
45	1	Gicleur de ralenti primaire	41160.001*	71	1	Piston de starter	58602.008	
46	1	Gicleur de ralenti secondaire	41160.001*	72	1	Rondelle pour axe levier	55510.009	
47	2	Vis d'inspection trous de progression	61015.009	73	2	Ecrou de fixation levier de starter	34705.001	
48	1	Vis de réglage	64750.012	74	1	Rondelle pour axe de starter	55510.046	
49	2	Ressort pour vis de réglage	47600.007	75	1	Levier pour piston de starter	45027.024	
50	1	Vis pour trou de ralenti accéléré	61015.001	76	1	Bouchon d'inspection filtre	61002.013	
51	1	Ressort pour vis de réglage de ralenti accéléré	47600.069	77	1	Tamis filtre	37020.002	
52	1	Vis de réglage de ralenti accéléré	64750.005	78	1	Rondelle d'embrayage	55530.005	
53	1	Levier libre de commande pompe	45067.004	79	1	Gicleur de pompe	41252.004'	
54	1	Bague de sûreté	10140.301	80	1	Soupape de refoulement de pompe	64290.005	
55	1	Ecrou de fixation cames	34720.009	81	1	Volet de starter	64010.002	
56	1	Rondelle de sûreté	55520.002	82	1	Axe pour volet de starter	10015.207	
57	1	Came commande pompe	14850.017	83	2	Vis de fixation volet de starter	64570.007	
58	1	Gicleur principal primaire	41120.001*	84	1	Ressort pour volet de starter	47605.006	
59	1	Gicleur principal secondaire	41120.001*	85	1	Bague élastique de rétention soupape	10304.021	
60	1	Soupape d'aspiration et de refoulement de pompe	64290.001*	86	1	Soupape conique	64372.001	
61	2	Tube d'émulsion	61440.341*	87	1	Corps de carburateur	non livrabi	
62	2	Gicleur air de freinage	41360.006*	88	1	Douille d'écartement	12750.010	
63	1	Flotteur	41015.010	89	1	Levier commande	45138.003	
64	1	Pivot flotteur	52000.015	90	1	Pivot de fixation rondelle	52000.004	
65	1	Crochet pour pointeau	47620.003	91	1	Bouchon pour tamis filtre	61060.001	
66	1	Soupape à pointeau	64235.009*	92	2	Centreur	31956.005'	
							Assortiment pour revision complète	IM 1261a
							Assortiment pour revision normale	IM 778a
							Assortiment joints	IM 777a

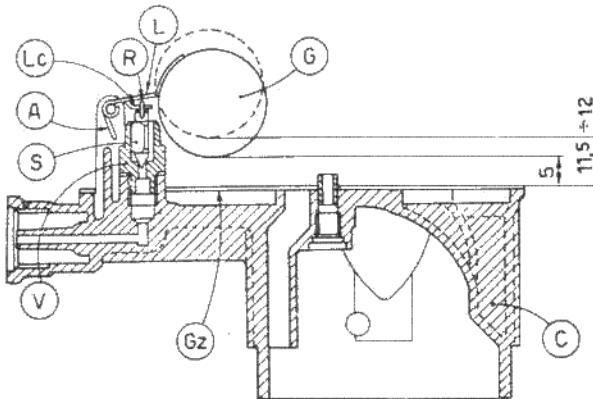
(*) Pièces de réglage calibrées

R E G L A G E

Repère	Q.	N.o de fabrication	DESIGNATION DES PIECES	Calibrage en mm.
—	—	—	Diffuseur primaire	23
—	—	—	Diffuseur secondaire	27
92	2	31956.005	Centreur	3.50
58	1	41120.001	Gicleur principal primaire	1.30
59	1	41120.001	Gicleur principal secondaire	1,75
45	1	41160.001	Gicleur de ralenti primaire	0,50
46	1	41160.001	Gicleur de ralenti secondaire	0,75
79	1	41252.004	Gicleur de pompe	0,60
61	2	61440.341	Tube d'émulsion	F 16
62	1	41360.006	Gicleur air de freinage	1,40
66	1	64235.009	Soupape à pointeau	1,75
60	1	64290.001	Soupape d'aspiration avec trou déchargement	0,55
71	1	58602.008	Piston de starter avec trou déchargement	1,10
—	—	—	Niveau flotteur	5 (**)

La S.p.A. E. WEBER ne répond pas des anomalies de fonctionnement causées par des modifications arbitraires apportées au réglage indiqué dans ce Catalogue.

(**) INSTRUCTIONS DE REGLAGE DU NIVEAU DU FLOTTEUR



Pour effectuer le réglage du niveau du flotteur il est nécessaire de suivre les règles suivantes de caractère général :

- S'assurer que le flotteur (G) soit du poids établi (gr. 11), qu'il n'ait pas de fuites et de contusions et puisse tourner librement sur son axe.
 - S'assurer que la soupape à pointeau (V) soit bien vissée dans son logement.
 - Avec couvercle carburateur (C) inversé le flotteur doit être écarté de la surface du couvercle même de mm. 5, avec joint (Gz) monté.
 - Le réglage effectué il faut contrôler que la course du flotteur (G) soit de mm. 6,5, en modifiant éventuellement la position de l'ergot (A).
 - Il faut contrôler que le crochet de rappel (R) du pointeau en permette le libre mouvement dans son logement.
- Dans le cas où le flotteur ne se trouve pas dans la juste position, il faut modifier la position des languettes (L) du flotteur même jusqu'à ce que la hauteur nécessaire soit atteinte, ayant soin que la languette (Lc) soit perpendiculaire à l'axe du pointeau (S) et qu'elle ne présente pas sur la surface de contact d'ébrèchements qui puissent gêner le libre coulisement du pointeau même.
- il faut enfin monter le couvercle carburateur et s'assurer que le flotteur puisse fonctionner librement sans frictions sur les parois de la cuve.

N.B. - Le contrôle du niveau du flotteur doit être effectué à chaque remplacement du flotteur ou de la soupape pointeau entrée carburant; dans ce dernier cas, il est opportun remplacer aussi le joint d'étanchéité.

Société par Actions EDOARDO WEBER - Fabrique Italienne de Carburateurs

Siège Social à Milan - Usines: 40134 BOLOGNA - Via Timavo, 33 - Tél. 41.79.95 (ITALIE) - TELEX 51119 WEBER BO