

Société Anonyme
ANDRE CITROEN
Capital - 302.460.000 Francs

117 à 167, Quai André Citroën
PARIS XV^e

METHODES REPARATIONS

A MM. LES CONCESSIONNAIRES

CONFIDENTIELLE
(Droits de reproduction réservés)

NOTE D'INFORMATION N° 42

VEHICULES TOUS TYPES

OUTILLAGE SPECIAL

MODIFICATIONS APPORTEES A L'OUTILLAGE SPECIAL DEPUIS JUILLET 1967

Outils supprimés :

1753-T - Extracteur à coquilles : Remplacé par 2405-T pour l'extraction des roulements de différentiel

: Remplacé par 2400-T équipé des crochets 1331 (voir Note d'Information n° 36) pour le montage des cuvettes de rotule de pivot

1813-T - Extracteur à coquilles pour cuvette intérieure de roulement de moyeu. Remplacé par 2405-T

1976-T - Clé pour écrou de roulement de pompe à eau. Remplacé par 1646-T

3806-T - Pince pour sertissage des caoutchouc de baies de portes. Remplacé par 3820-T qui permet également le sertissage des caoutchoucs d'étanchéité de coffre AR.

Véhicules	Organes
11-15-DS-ID-H	Boîte de vitesses
DS21-ID19a-ID19b	Essieu avant
A.T.T.	Essieux AV et AR
T 55	Moteur
AM	Carrosserie

Outils nouveaux : (à réaliser par l'utilisateur)

- MR 3139-10b - Appareil de maintien du train intermédiaire (peut être réalisé à partir d'un appareil MR 3139-10a, voir plan ci-joint).
- MR 3301-260 - Chariot support de boîte de vitesses (s'utilise avec le support pour moteur 3083-T bis) (Cet outil peut être réalisé à partir d'un chariot support de boîte de l'ensemble 2497-T, voir plan MR 3301-73a, ci-joint).
- MR 3662-90 - Faux essieu avant pour manutention des véhicules en atelier.
- MR 3756-60 - Calibre pour réglage du jeu latéral de la commande dynamique des phares principaux
- MR 3756-70 - Calibre pour réglage du levier de renvoi de la commande directionnelle des phares secondaires
- MR 3725-230 - Calibre pour réglage de la fermeture du capot (à utiliser par jeu de 2 outils)

Véhicules	Organes
A TT	Boîte de vitesses
DS21 - ID 19b	Boîte de vitesses
DTT	Carrosserie
DTT modèles 1968	Electricité
DTT modèles 1968	Electricité
DTT modèles 1968	Carrosserie

NOTES :

Les outils «T» doivent être commandés à la :

Société FENWICK - 15, rue Fénelon - PARIS 10ème.

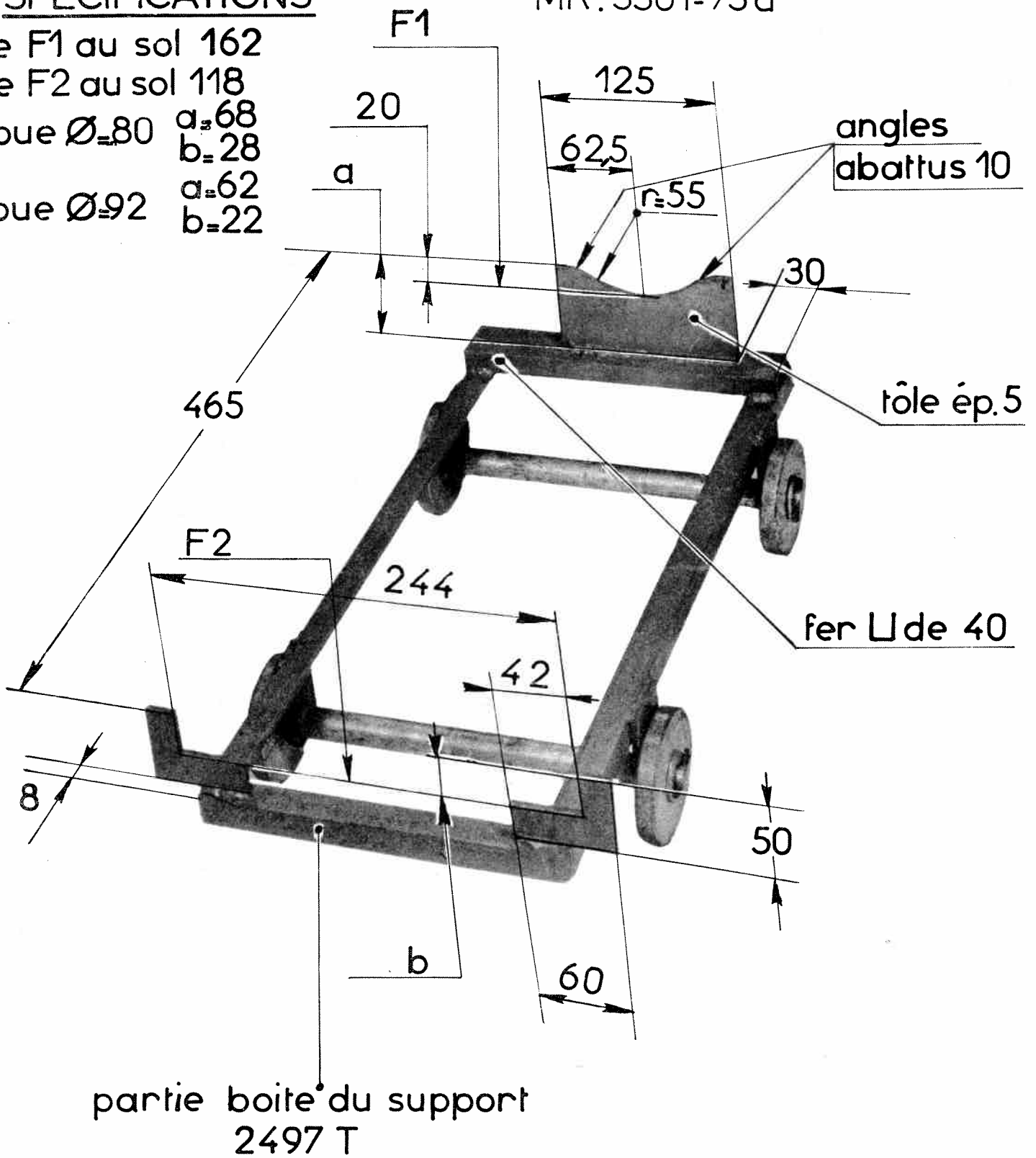
Les plans pour confectionner les outils «MR» doivent être demandés :

- soit téléphoniquement à 204-40-00, Poste 654
- soit par écrit aux Méthodes Réparations CITROEN
163, Avenue Georges Clémenceau - 92 - NANTERRE.

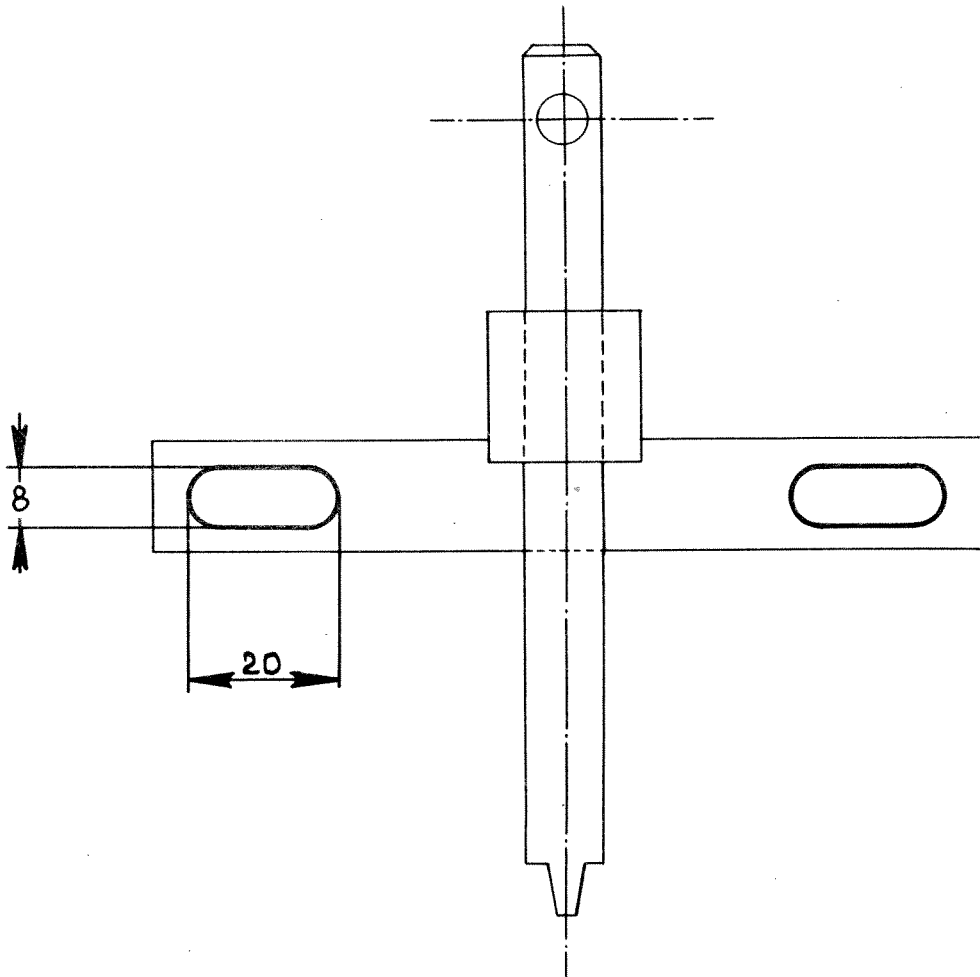
SPÉCIFICATIONS

de F1 au sol 162
de F2 au sol 118
roue $\varnothing=80$ a=68
roue $\varnothing=92$ a=62

MR. 3301-73a



MR.3139-10 b



MR.3404-50 a

