

Le, 17 Mai 1968

**Société Anonyme**  
**ANDRE CITROEN**

Capital : 368,097,000 Francs

117 à 167, Quai André Citroën  
PARIS XV°

**METHODES REPARATIONS**

**CONFIDENTIELLE**  
(Droits de reproduction réservés)

A MM. LES CONCESSIONNAIRES

## NOTE D'INFORMATION N°80

### VEHICULES TOUS TYPES

#### Montage des garnitures d'étanchéité

Pour obtenir une mise en place correcte des garnitures d'étanchéité des raccords du circuit hydraulique, nous conseillons d'utiliser l'outil MR. 4158-60 pour tube de  $\varnothing = 4,5$  mm ou l'outil MR. 4158-70 pour tube de  $\varnothing = 6,35$  mm dont les cotes sont données dans le plan ci-joint.

#### MODE OPERATOIRE.

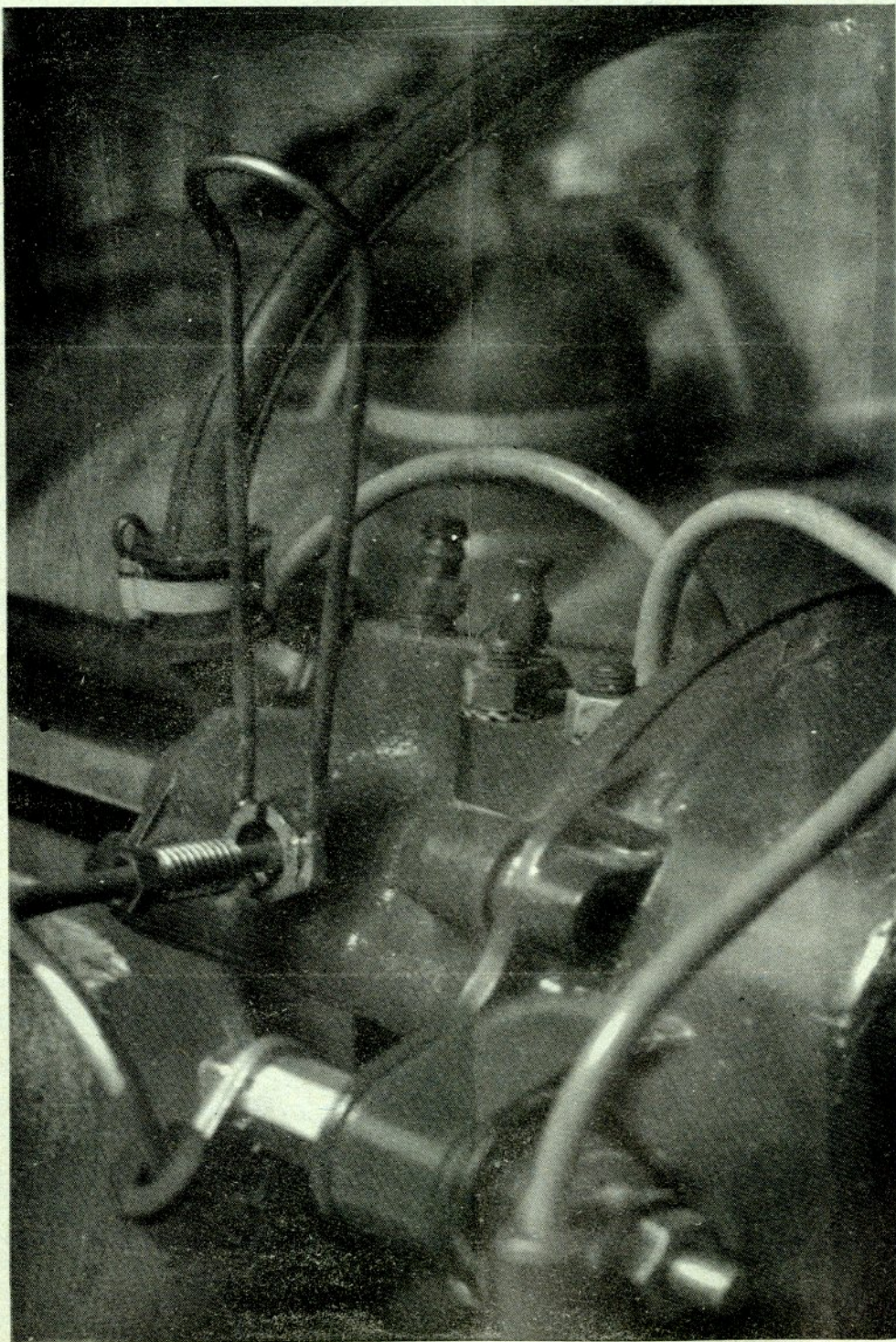
##### Remarque :

Les garnitures des raccords sont à remplacer à chaque démontage.

- 1°/ Mettre en place une garniture sur le tube. Cette garniture doit être en retrait de 2 mm de l'extrémité du tube.
- 2°/ Centrer le tube dans l'alésage en le présentant suivant l'axe du trou.

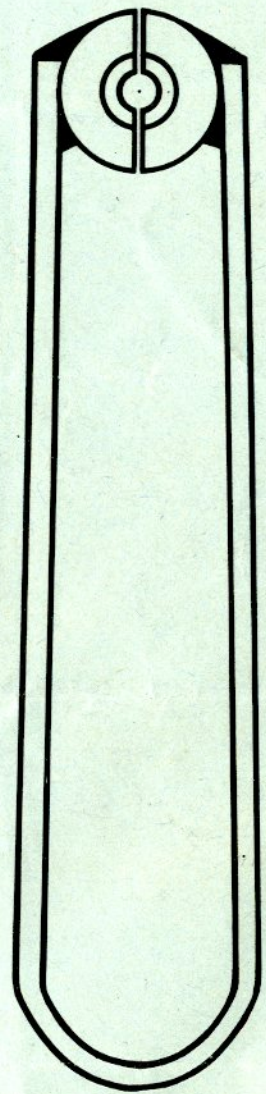
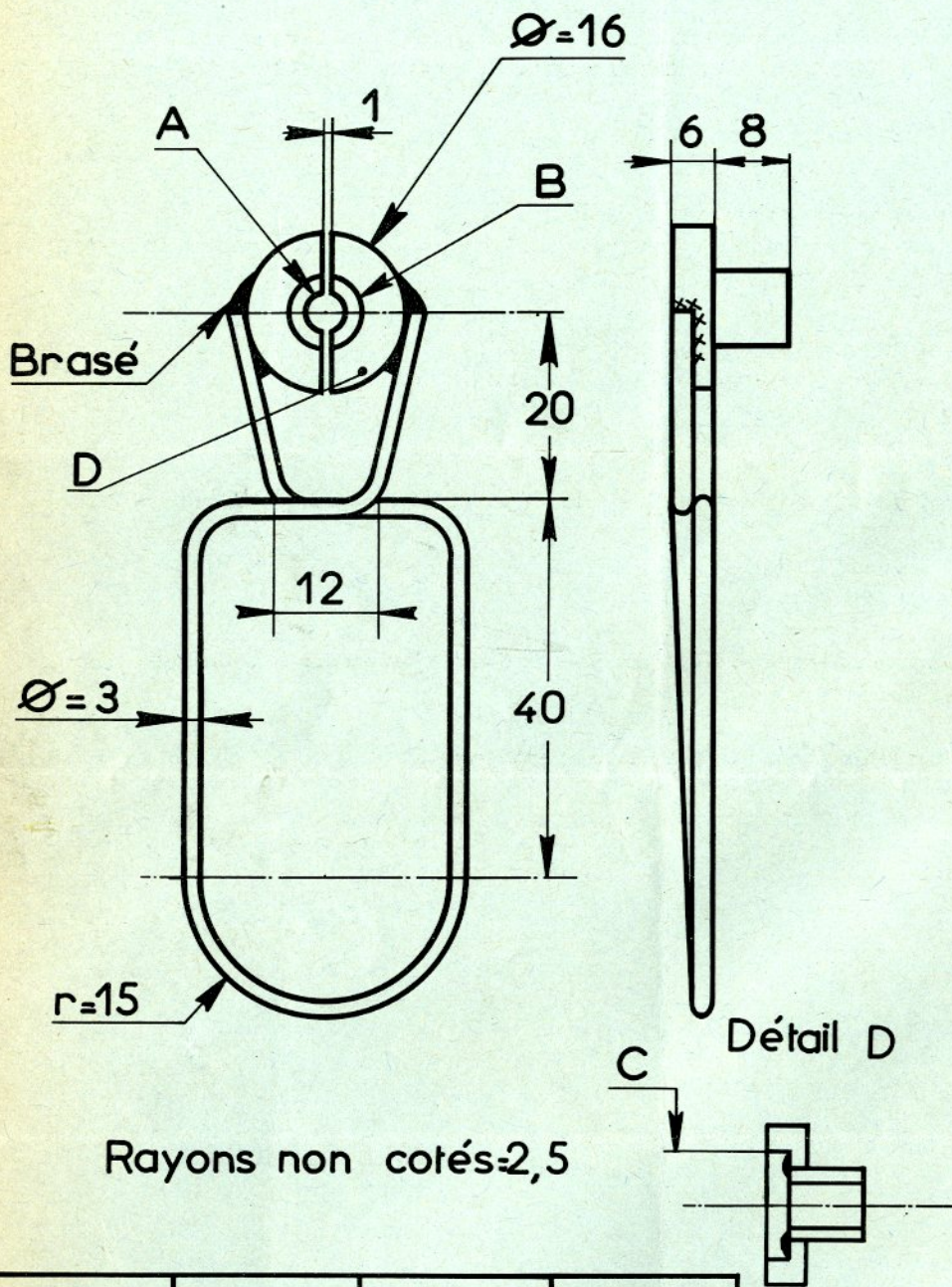
**TRES IMPORTANT** : S'assurer que l'extrémité du tube pénètre dans le petit alésage.

- 3°/ Engager l'outil MR. 4158-60 ou MR. 4158-70 sur le tube et pousser l'ensemble outil-garniture dans l'alésage pour mettre le joint en place.
- 4°/ Dégager l'outil, et faire prendre l'écrou raccord à la main.
- 5°/ Serrer modérément l'écrou : 0,9 à 1,1 m.kg (9 à 11 mAN).  
Ce serrage relativement faible est suffisant pour assurer une bonne étanchéité. Un excès de serrage occasionnerait une fuite.



## REALISATION DES OUTILS.

- Se procurer :
  - de la corde à piano  $\emptyset = 3$  mm, ou une épingle de retenue des garnitures de freins avant.
    - Pour l'outil MR. 4158-60
      - 1 écrou de  $9 \times 125$
      - 1 vis raccord hydraulique de  $9 \times 125$
    - Pour l'outil MR. 4158-70
      - 1 écrou de  $12 \times 125$
      - 1 vis raccord hydraulique de  $12 \times 125$
- Scier le six pans de la vis raccord hydraulique.
- Visser l'écrou de la moitié de son épaisseur dans la vis raccord, et braser les deux pièces ensemble.
- Meuler le filetage de la vis et arrondir le six pans de l'écrou.
- Braser la corde à piano mise en forme (fig. gauche) ou l'épingle de retenue (fig. droite) sur la pièce réalisée précédemment.
- Scier en deux parties égales l'ensemble vis-écrou et ébavurer.



A	B	C	N° MR
$\text{Ø}=4,5$	$\text{Ø}=7,5$	$\text{Ø}=10$	MR 4158.60
$\text{Ø}=6,5$	$\text{Ø}=9,5$	$\text{Ø}=13$	MR 4158.70